

MONTHLY MEMBERSHIP PROGRESS REPORT

STANDORT AUSTRIA

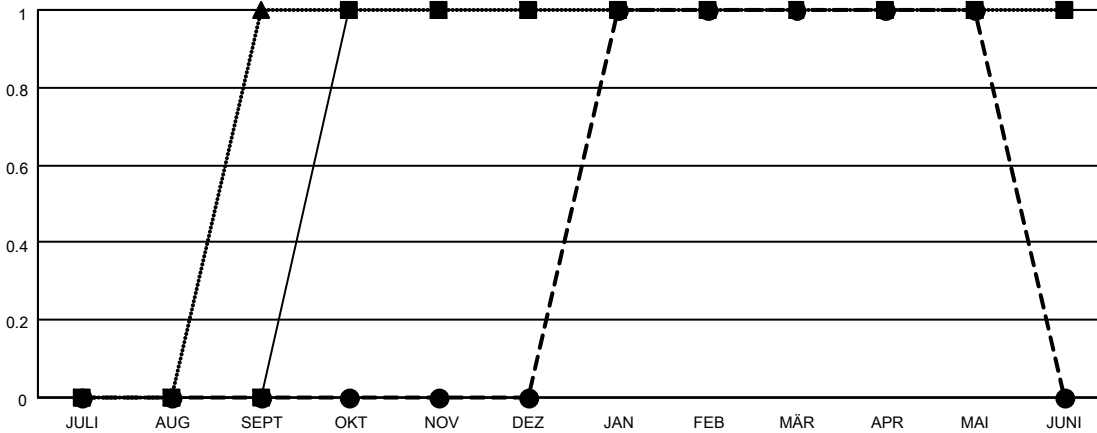
District 114 O

Results as of: 5/31/2023

| Clubs | | | |
|--------------------------|-----------------|------------|------------------|
| ERGEBNISSE FÜR 2022-2023 | | | |
| QUARTAL | ZIEL NEUE CLUBS | NEUE CLUBS | AUFGELOSTE CLUBS |
| JULI/AUG/SEPT | 0 | 0 | 1 |
| OKT/NOV/DEZ | 1 | 0 | 1 |
| JAN/FEB/MÄR | 0 | 1 | 0 |
| APR/MAI/JUNI | 0 | 0 | 2 |

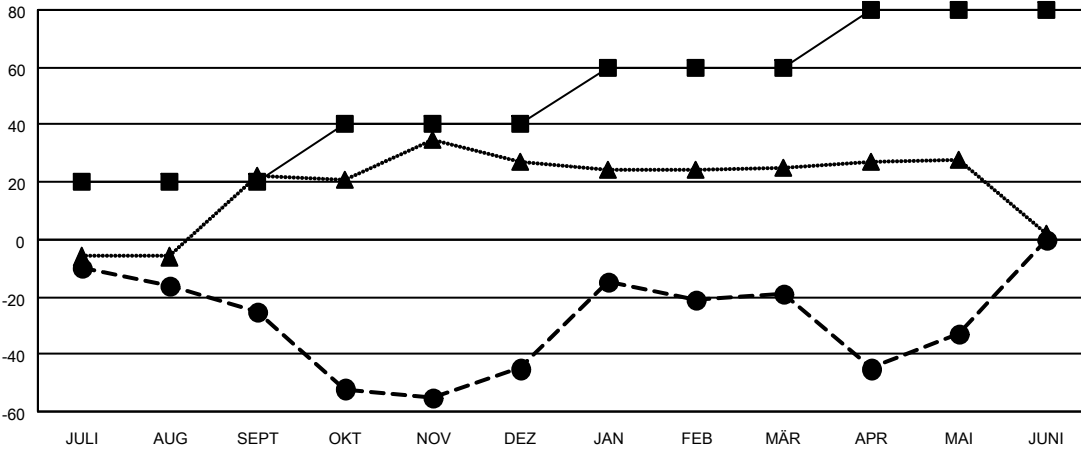
| Pro Mitglied | | | |
|--------------------------|--|---|---|
| ERGEBNISSE FÜR 2022-2023 | | | |
| QUARTAL | ZIEL FÜR DAS NETTO-MITGLIEDERSCHAFTSWACHSTUM | TATSÄCHLICHES MITGLIEDERSCHAFTSWACHSTUM | AKTUELLE ANZAHL ABGEMELDETER MITGLIEDER (einschließlich Transfermitglieder) |
| JULI/AUG/SEPT | 20 | 8 | 33 |
| OKT/NOV/DEZ | 20 | 41 | 60 |
| JAN/FEB/MÄR | 20 | 49 | 21 |
| APR/MAI/JUNI | 20 | 71 | 56 |

ZIELE UND TATSÄCHLICHE NEUE CLUBS KUMULATIV



-■- DIESJÄHRIGE ZIELE BEZÜGLICH NEUER CLUBS
 -●- TATSÄCHLICH NEUE CLUBS IN DIESEM JAHR
 -▲- TATSÄCHLICHE NEUE CLUBS IM VERGANGENEN JAHR

ZIELE UND TATSÄCHLICHE MITGLIEDER KUMULATIV



-■- ZIEL FÜR DAS NETTO-MITGLIEDERSCHAFTSWACHSTUM
 -●- TATSÄCHLICHES MITGLIEDERSCHAFTSWACHSTUM
 -▲- AKTUELLE MITGLIEDERZAHL DES LETZTEN JAHRES

| | | | |
|--------------------------------|--|--|----------------|
| ABGEMELDETE CLUBS: 4 | 49 VON 79 CLUBS HABEN 1 ODER MEHR NEUE MITGLIEDER AUFGENOMMEN | <u>GESCHLECHTERVERTEILUNG</u> | |
| <u>AUSGETRETENE MITGLIEDER</u> | | MANN | 1,867 (82.21%) |
| VERSTORBEN | 22 | FRAU | 404 (17.79%) |
| CLUB AUFGELOST | 0 | NON BINARY | 0 (0.00%) |
| SONSTIGES | 148 | PREFER NOT TO ANSWER | 0 (0.00%) |
| GESAMT | 170 | GESAMTANZAHL DER MITGLIEDER IN EINER FAMILIENEINHEIT | |
| | KLICKEN SIE HIER FÜR KUMULATIVE MITGLIEDERSCHAFTSDATEN | 94 | |
| | | FAMILIENMITGLIEDER, DIE NUR DIE HÄLFTE DER INTERNATIONALEN BEITRÄGE ZAHLEN | |
| | | 38 | |